



bad-nauheim.de/buergerservice/abfallentsorgung

METODY UNIESZKODLIWIANIA NA ODPADY DOMOWE



BAD NAUHEIM
Die Gesundheitsstadt



W razie pytań prosimy zadzwonić pod numer telefonu:

KUR- UND SERVICEBETRIEB

Hohe Straße 19, 61231 Bad Nauheim
☎ 06032-9281-0, 📠 06032-9281-20

FACHDIENSTLEITER

Johannes Herold, ☎ 06032-9281-41
✉ johannes.herold@bad-nauheim.de

ÖFFNUNGSZEITEN:

Mo. bis Fr. 08:00 Uhr bis 12:00 Uhr
Mo. bis Do. 13:00 Uhr bis 16:00 Uhr

ANSPRECHPARTNER

Wilfried Biermann, ☎ 06032-9281-40
✉ wilfried.biermann@bad-nauheim.de

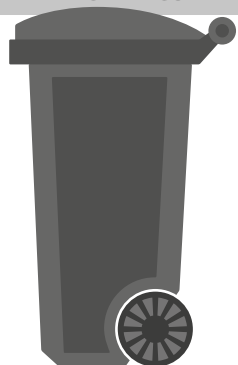
Ta ulotka powstała we współpracy między miastami Friedberg i Bad Nauheim.

Drodzy Lokatorzy, sortujcie odpady! Poniżej zamieściliśmy krótki przegląd wiadomości na temat utylizacji odpadów w Bad Nauheim. Możecie nam Państwo pomóc, sortując odpady do odpowiednich pojemników.

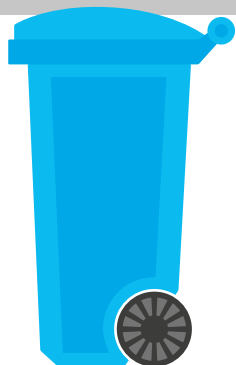
SORTOWANIE ODPADÓW JEST TAKIE PROSTE

bad-nauheim.de/buergerservice/abfallentsorgung

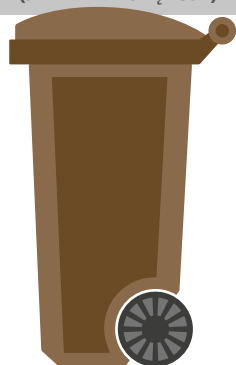
KUBEŁ NA ŚMIECI NIE PRZEZNACZONE DO RECYKLINGU



KUBEŁ NA MAKULATURĘ



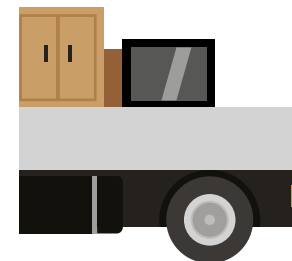
KUBEŁ NA ODPADKI ORGANICZNE (JEŻELI WYSTĘPUJE)



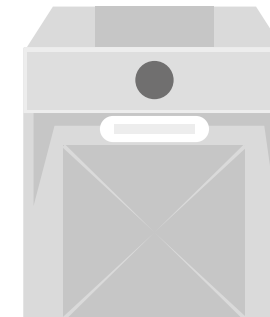
ZÓŁTY WOREK



ODPADY WIELKOGABARYTOWE



KONTENER NA SZKŁO



Do kubła na śmieci nie przeznaczone do recyklingu należy wyrzucać:



chusteczki higieniczne, serwetki papierowe, porcelanę, ceramikę, żarówki, zużyte worki do odkurzacza, pieluchy, resztki tapet, taśmy magnetofonowe i wideo, podsypki toaletowe dla kotów i innych zwierząt domowych



Nie wolno wyrzucać do śmieci urządzeń elektrycznych i elektronicznych.

Do kubła na makulaturę należy wyrzucać czysty papier i tekturę.

kartony, opakowania kartonowe, gazety, czasopisma, katalogi, opakowania tekturowe, papier do kserokopiarek i drukarek komputerowych, segregatory tekturowe, książki, puste torebki z cukru i mąki

Do kubła na makulaturę nie wolno wyrzucać brudnego papieru, resztek tapet i kartonów po napojach.

W kubły na odpady organiczne zbiera się resztki, które przerabiane są na kompost w specjalnych kompostownikach.

kwiaty, odpady ogrodowe, resztki jedzenia (również gotowane), fusy z kawy, filtry do kawy i woreczki herbaty ekspresowej, skóry owoców i warzyw

Wskazówka: Wszystkie mokre i o intensywnej woni odpady organiczne należy zawinąć w gazetę. Świeżo skoszoną trawę należy podsuszyć.

Do żółtego worka należą wszystkie odpady lekkich opalowań które są oznaczone zielonym znakiem.

puszki po konserwach, folie i pojemniki aluminiowe, czyste torebki i folie plastikowe, kartony po napojach i mleku, opakowania steropianowe

Nie należy wrzucać np.: szkła, papieru, drzewa, baterii, urządzeń elektrycznych, starych tyliów, materiałów oświetleniowych.

Odpady wielkogabarytowe i przedmioty użytkowe, które ze względu na swoją wielkość, wagę lub ilość nie pasują do kubła na śmieci.

Sperrmüllservice:
Kur- und Servicebetrieb
Bad Nauheim

Odpady problematyczne, takie jak farby, lakiery, chemię gospodarczą można oddać w punkcie Umweltbrummi.

Opakowania szklane oznaczone zielonym punktem należy wyrzucać zgodnie z oznaczonymi kolorami do kontenerów na szkło.

butelki, słoiki, szkło kolorowe zaliczane jest do szkła zielonego

Szyby okienne, lustra i żarówki należy wyrzucać do kubła na śmieci nie przeznaczone do recyklingu.