



bad-nauheim.de/buergerservice/abfallentsorgung

METODI DI SMALTIMENTO PER I RIFIUTI DOMESTICI



BAD NAUHEIM
Die Gesundheitsstadt



Se avete domande telefonate al:

KUR- UND SERVICEBETRIEB

Hohe Straße 19, 61231 Bad Nauheim
☎ 06032-9281-0, 📠 06032-9281-20

FACHDIENSTLEITER

Johannes Herold, ☎ 06032-9281-41
✉ johannes.herold@bad-nauheim.de

ÖFFNUNGSZEITEN:

Mo. bis Fr. 08:00 Uhr bis 12:00 Uhr
Mo. bis Do. 13:00 Uhr bis 16:00 Uhr

ANSPRECHPARTNER

Wilfried Biermann, ☎ 06032-9281-40
✉ wilfried.biermann@bad-nauheim.de

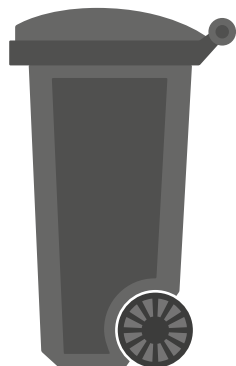
Questo volantino è stato creato in collaborazione tra le città di Friedberg e Bad Nauheim.

Fatelo anche voi, cari Inquilini e Lacatari! Qui troverete un breve sondaggio per lo smaltimento dei rifiuti in Friedberg. Aiutateci a smaltire correttamente i rifiuti utilizzando gli appositi contenitori.

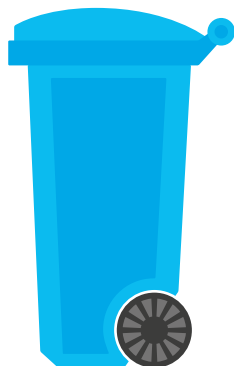
E COSÌ SEMPLICE LA SEPARAZIONE DEI RIFIUTI:

bad-nauheim.de/buergerservice/abfallentsorgung

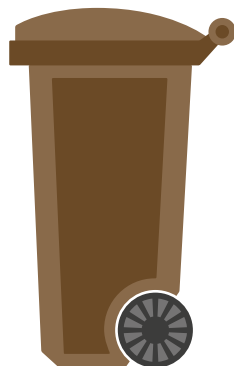
BIDONE DELLA SPAZZATURA



BIDONE PER LA CARTE



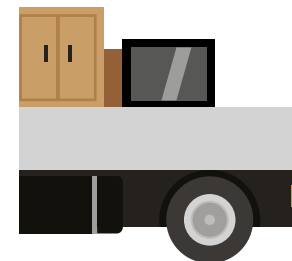
BIDONE PER RIFIUTI ORGANICI



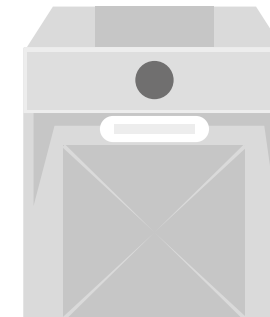
SACCHETTO GIALLO



RIFIUTI ALLA RINFUSA



CONTENITORE PER VETRO



Nel bidone della spazzatura non appartengono materie riciclabili.

Carta pulita e cartoni appartengono nel bidone per la carta.

Nel bidone per rifiuti organici vengono accumulati tali in modo che, nell'impianto di compostaggio saranno trasformati in concime.

Nel sacchetto giallo appartengono tutti gli imballaggi leggeri contrassegnati dal „Punto Verde“

Rifiuti alla rinfusa sono oggetti o mobili di casa, che per il suo volume o peso o la quantità, non passano nel bidone dei rifiuti.

Si riciclano bottiglie col punto verde, e si dividono per colore nei appositi contenitori per vetro.



Salviette igieniche, asciugamani, porcellana, ceramiche, lampadine, sacchetti dell'aspirapolvere, pannolini, carta da parati, rifiuti di gatti o altri animali.

Cartoni, cartoncini, giornali, cataloghi, carta da confezioni, carta da computer, cartelle, libri, sacchetti di zucchero o farina (vuoti).

Fiori, rifiuti di giardino, resti di cibi (anche cucinati) fondi di caffè, filtri, sacchetti di tè, frutta e verdure

Conservette di metallo, vaschette di alluminio, sacchetti o borse di plastica pulite, confezioni di latte o di bevande (vuote), confezioni di polistirolo.

Servizi per rifiuti alla rinfusa: impianti di smaltimento in Bad Nauheim

Bottiglie, barattoli di vetro, bicchieri colorati, appartengono al vetro verde.



Apparecchiature elettriche ed elettroniche non devono essere smaltite insieme ai rifiuti.

Carta sporca, carta da parati, cartoni per bevande non appartengono nel bidone per la carta.

Consiglio: Di avvolgere con carta di giornale per certe sostanze organiche (umide o odorose).

Non appartengono nel sacco giallo per esempio: vetro, carta, legno, batterie, apparecchiature elettriche, vecchi intumenti (tessuti, tessuti), lampadine.

Rifiuti problematici come colori, vernici, prodotti per casa (chimici) si possono dare ai speciali raccoglitori per l'ambiente.

Vetri di finestre, specchi e lampadine appartengono nel bidone della spazzatura.